

MONTAGE MULTOR

MULTOR est un module qui peut être monté soit en double multiple passif, soit en double porte ou. Suivre les instruction en fonction de l'option choisie.

BOM:

- 8 diodes 1n4148 (porte ou uniquement)
- 2 resistances 10Kohms (porte ou uniquement)
- 10 jacks thonkiconn (<https://www.thonk.co.uk/shop/thonkiconn/>)

PORTE OU:

Il vous faudra monter les diodes, les résistances ainsi que les jacks.

Les diodes et les résistances se monte sur la face arrière du PCB, tandis que les jacks se place sur la face avant du PCB.

Il faudra aussi couper les jumpers JP1 à JP8 afin de réaliser le montage en porte ou. Utilisez un cutter en bon état. (voir photo «jumpers cut»)

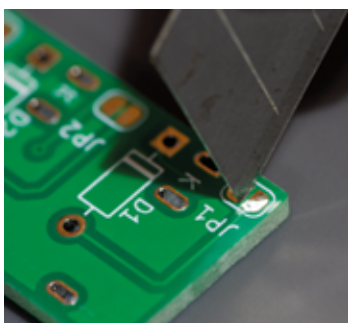
Le jumper JP9 quand à lui est utilisé pour lier la section 1 et la section 2. Le signal en sortie de la section 1 peut être normalisé sur l'entrée 1 de la section 2. Si vous décidez de lier les deux sections, faite simplement un pont de soudure entre les deux pads du jumper JP9.

MULT PASSIF:

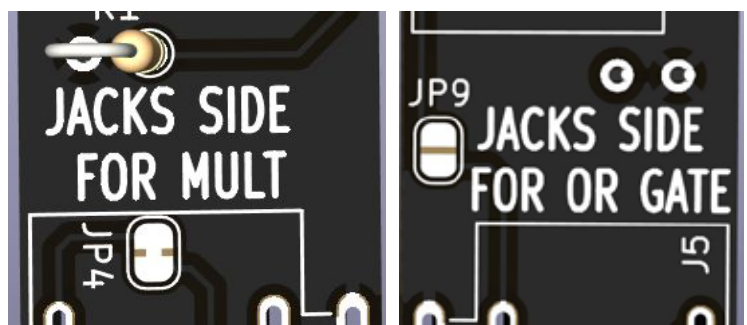
Pour le mult passif, contrairement au OR GATE, il n'y a que les jacks à monter.

MONTAGE DES JACKS:

ATTENTION: suivant l'option choisie, les jacks ne se montent pas de même côté du PCB. Il y a une indication au centre du PCB pour savoir de quel côté monter les jacks: pour l'option porte ou: «jacks side for or gate», et pour l'option mult: «jacks side for mult». Pour souder les jacks, placez les dans leur position respective, sans les souder, puis placez le panneau avant, en montant les écrous pour deux jacks minimum. Ensuite, tout en maintenant l'ensemble panneau avant / jacks / PCB, soudez les jacks qui ont leur écrou vissé, pour solidariser l'ensemble. Soudez ensuite le reste des jacks.



jumpers cut



jacks side